

## ドライクリーニングと家庭での洗濯の違いは？ ～ドライマークの衣類は家で洗えるのか～

### 知ってポイント

- ドライクリーニングは、「ドライクリーニング溶剤」を使って洗う方法
- 家庭での洗濯は、「水」を使って洗う「水洗い」

※クリーニング店では、洋服の素材や付いている汚れの種類によって、水洗い（ランドリー、ウェットクリーニング等）、ドライクリーニングなど、洗いかたを変えています。

### 具体的事例

#### よくある みんなの声、失敗事例

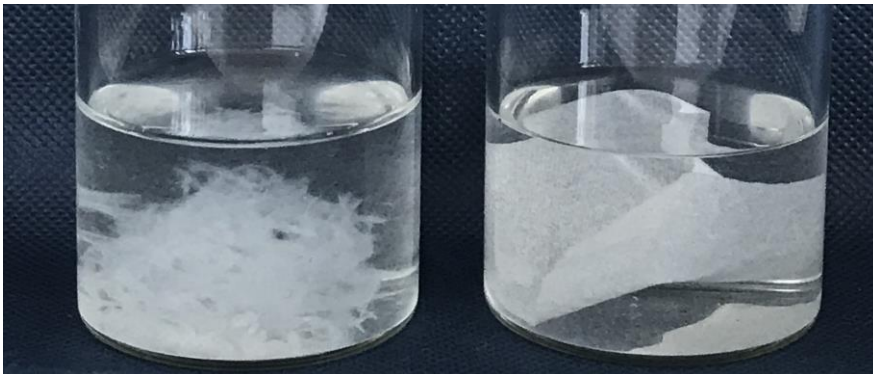
- 「クリーニング店に出さないで、家庭用おしゃれ着洗い洗剤で“クリーニング”しているけど、縮むことがあります」
- 「“ドライクリーニング”ってなに？ドライマーク洗剤で洗っているの？」

“ドライマーク洗剤”が販売されていたり、洗濯機に“ドライコース”などがあり、家庭でドライクリーニングができるように思いがちですが、ドライクリーニングはドライクリーニング溶剤を使って洗うものなので、家庭ではすることができません。

#### ◆ドライクリーニング溶剤ってどんなもの？

水もドライクリーニング溶剤も、どちらも無色透明の液体ですが、繊維への作用は全く異なるものです。

水とドライクリーニング溶剤のそれぞれに、ティッシュペーパーを入れて振ってみると・・・



水

ドライクリーニング溶剤

水に入れたティッシュペーパーはボロボロになりますが、ドライクリーニング溶剤に入れたティッシュペーパーは、強い力で振っても、“濡れる”だけで変化はありません。

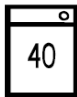







ドライクリーニングは、水洗いで縮み、型崩れ、風合い変化、色落ちするような衣類も、変化なく洗うことができます！

◆洗いかたを決めるには

1. 衣類の洗濯表示を見る

洗濯表示の例

|           |   |   |   |   |
|-----------|---|---|---|---|
| 家庭洗濯ができる  |  |  |  |  |
| 家庭洗濯ができない |  |   |  |   |

2. どんな繊維が使われているか確認する

繊維の種類によって、適する洗いかたが違います。

| 繊維の種類                 | 水洗い                  |        |             | ドライクリーニング |
|-----------------------|----------------------|--------|-------------|-----------|
|                       | 家庭洗濯<br>/手洗い         | ランドリー※ | ウェットクリーニング※ |           |
| 綿                     | ○                    | ○      | ○           | ○         |
|                       | 仕上げが難しいジャケットやコート等は、× |        |             |           |
| 合成繊維<br>(ポリエステルやナイロン) | ○                    | ○      | ○           | ○         |
| 毛<br>絹<br>レーヨン        | ×                    | ×      | ○～×         | ○         |
|                       | 〔手洗いマークは〕<br>○       |        |             |           |
| 塩化ビニル                 | ○                    | ○      | ○           | ×         |
| 皮革、毛皮                 | ×                    | ×      | ×           | ×         |

※ランドリーとは、クリーニング業者が温水などを使って行う、洗浄作用の強い水洗いのことです。

※ウェットクリーニングとは、クリーニング業者が特殊な技術を用いて水洗いから、乾燥、仕上げまでの処理をすることです。

3. どんな汚れが付いているか考える

洗いかたによって、落とすのが得意な汚れと、苦手な汚れがあります。

| 汚れの種類                                  | 水洗い  |        |                     | ドライクリーニング |
|--|------|--------|---------------------|-----------|
|  | 家庭洗濯 | ランドリー※ | 手洗い/<br>ウェットクリーニング※ |           |
| 水に溶けやすい汚れ<br>汗、塩分、砂糖、飲料類               | ◎    | ◎      | ◎                   | △～×       |
| 油に溶けやすい汚れ<br>食用油、機械油、皮脂、<br>クリーム等の化粧品類 | △    | ○      | △～×                 | ◎         |
| 溶けない汚れ<br>チリ、ホコリ、花粉                    | ○    | ◎      | △～×                 | ○         |

1種類の洗いかたで、全ての繊維の、全ての汚れを落とすことはできません。  
家庭洗濯で落とせない汚れは、クリーニング店でしみ抜きを依頼するのも良いでしょう。