

アース製薬(株)	サントリープリシテイサービス(株)	日本タッパウェア(株)
アイシン精機(株)	サントリービジネスエキスパート(株)	日本電気(株)
(株)アヴァンティ	敷島製パン(株)	日本ハム(株)
アサヒ飲料(株)	(株)資生堂	日本メナード化粧品(株)
アサヒビール(株)	シャープ(株)	(株)ノエビア
(株)アシックス	ジュビターショップチャンネル(株)	ハウス食品(株)
味の素(株)	昭和産業(株)	はごろもフーズ(株)
味の素ゼネラルフーズ(株)	(株)スタイリングライフ・ホールディングス	パナソニック(株)
アフラック(アメリカンファミリー生命保険会社)	住友生命保険(相)	パナソニック電工(株)
(株)アリアアねむの樹トラスト	静岡(株)	バナホーム(株)
(株)アールビオン	(株)生命保険協会	(株)販売促進研究所
(株)アンデルセン	(公財)生命保険文化センター	(株)ビスネット
(株)アンデルセンサービス	積水化学工業(株)	日立アプライアンス(株)
(株)アンデルセン・パン生活文化研究所	(株)千趣会	プリマム(株)
イオンテール(株)	第一生命保険(株)	(株)フレスタ
(株)ウインテックス	(株)第一生命経済研究所	(株)マーマイドベーカーパートナーズ
エーゼイ・ジャパン	大正製薬(株)	(株)マンダム
江崎グリコ(株)	(株)タカキヘルスケアフーズ	(株)ミキモト
(有)M&E(ドクスビル)	タカナシ乳業(株)	(株)ミツカン
おおいたインフォメーションハウス(株)	(株)ガスキン	(株)みつかん
大塚製薬(株)	(株)談	三菱自動車工業(株)
(株)学研プロダクツサポート	TBCグループ(株)	三菱UFJリサーチ&コンサルティング(株)
カゴメ(株)	(株)東芝	(株)明治
(株)カタログハウス	TOTO(株)	明治安田生命保険(相)
カルビー(株)	東洋羽毛工業(株)	(株)モスフードサービス
キッコーマンビジネスサービス(株)	常盤薬品工業(株)	森永製菓(株)
九州電力(株)	西川産業(株)	森永乳業(株)
キリンビール(株)	日新製糖(株)	(株)ヤクルト本社
クリエイティブオフィスビーンズ	日清製粉(株)	山崎製パン(株)
(株)ゴールドウイン	(株)日清製粉グループ本社	雪印メグミルク(株)
(株)コスモスイニシア	日清フーズ(株)	ユニ・チャーム(株)
サッポロビール(株)	日本水産(株)	ライオン(株)
サンスター(株)	日本製粉(株)	(有)リリアプロジェクト
サントリーホールディングス(株)	日本生命保険(相)	ロート製薬(株)

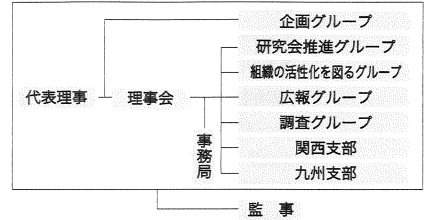
(102社)

賛助会員企業

一般社団法人日本ヒーブ協議会に賛助いただいている企業を賛助会員としてご紹介いたします(50音順) 2011年4月1日現在(25社)

<b>Asahi</b> アサヒビール(株)	<b>Affac</b> アフラック(アメリカンファミリー生命保険会社)	<b>ANDERSEN GROUP</b> (株)アンデルセン・パン生活文化研究所
<b>Asahi Rep</b> 企業組合東京セールスレップ	<b>KIRIN</b> キリンビール(株)	<b>小林製薬株式会社</b> 小林製薬(株)
<b>SUNSTAR</b> サンスター(株)	<b>SUNTORY</b> サントリービジネスエキスパート(株)	<b>SHISEIDO</b> (株)資生堂
<b>SHOWA</b> 昭和産業(株)	<b>公益財団法人 生命保険文化センター</b> (公財)生命保険文化センター	<b>第一生命</b> 第一生命保険(株)
<b>TOSHIBA</b> Leading Innovation >> (株)東芝	<b>日清製粉グループ本社</b> (株)日清製粉グループ本社	<b>NIPPON</b> 日本製粉(株)
<b>NISSAY</b> 日本生命保険(相)	<b>ニッポンハム</b> 日本ハム(株)	<b>はごろもフーズ</b> はごろもフーズ(株)
<b>販売促進研究所</b> (株)販売促進研究所	<b>ふくや</b> (株)ふくや	<b>明治安田生命</b> 明治安田生命保険(相)
<b>morinaga</b> 森永乳業(株)	<b>Yakult</b> (株)ヤクルト本社	<b>unicharm</b> ユニ・チャーム(株)
<b>LION</b> ライオン(株)		

1. 組織図



2. 会員数および業種別構成 (2011年4月1日現在)

(1) 会員数

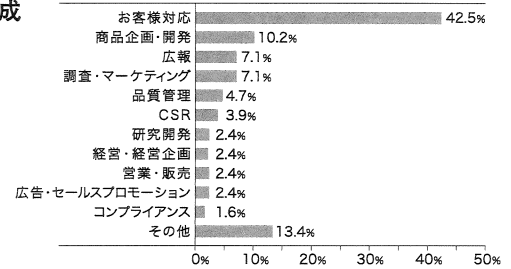
正会員	127名 (東京89名・関西27名・九州11名)
個人会員	14名
賛助会員	25社
特別会員	21名

(2) 所属企業数 102社 (東京73社・関西23社・九州10社)

(3) 正会員業種別構成

食品	51名	流通	8名	化学	19名	電機	7名
金融	13名	家庭用品	1名	繊維	2名	スポーツ用品	2名
住宅	4名	自動車	1名	公益	4名	サービス	3名
マスコミ	3名	広告	1名	企画調査	6名	その他	2名

3. 会員の職種別構成



4. 2011年度理事・監事一覧

代表理事	高野 逸子	アフラック(アメリカンファミリー生命保険会社)
副代表理事	細島 芳 杉本 美穂 野田 郁子	第一生命保険(株) ライオン(株) 昭和産業(株)
理事	上地 美香 後藤 寛子 鈴木 千秋 民長 奈緒子 古館 知寿子 三村 伸子 藤原 正江 宮崎 和恵 花田 泉 九州支部 向笠 恭子	(株)アシックス 森永乳業(株) (公財)生命保険文化センター 三菱自動車工業(株) 味の素(株) (株)資生堂 (株)アンデルセンサービス おおいたインフォメーションハウス(株) クリエイティブオフィスビーンズ 九州電力(株)
監事	志保沢 久子 林 栄史子	味の素ゼネラルフーズ(株) 昭和産業(株)

● 歴代会長及び代表理事 ●

(年度)		(会社名は当時)
1979	篠崎 悦子	東京電力(株)
1980	落合 良	ソニー(株)
1981	八木 茂子	花王(株)
1982	長田 道子	レック(株)
1983	山内 志津子	(株)資生堂
1984	山内 志津子	(株)資生堂
1985	山内 志津子	(株)資生堂
1986	山内 志津子	(株)資生堂
1987	山内 志津子	(株)資生堂
1988	山内 志津子	(株)資生堂
1989	山内 志津子	(株)資生堂
1990	山内 志津子	(株)資生堂
1991	山本 加津子	(株)主婦の友社
1992	蟹瀬 令子	(株)博報堂
1993	早川 祥子	(株)資生堂
1994	利重 由紀子	(株)ミキモト
1995	伊藤 晶子	(株)東芝
1996	石川 純子	(株)西友
1997	南 節子	日本電信電話(株)
1998	深川 幸子	花王(株)
1999	脇田 真知	サンスター(株)
2000	片岡 まり	(株)資生堂
2001	江川 隆子	第一生命保険(相)
2002	近藤 美文	(株)白洋舎
2003	今中 陽子	(株)電通
2004	須古 邦子	森永製菓(株)
2005	三浦 千佳子	日清製粉(株)
2006	仁見 貞子	日本製粉(株)
2007	有田 里夏	はごろもフーズ(株)
2008	三田 まり子	(株)販売促進研究所
2009	鎌谷 泉	ユニ・チャーム(株)
2010	高野 逸子	アフラック(アメリカンファミリー生命保険会社)
2011	高野 逸子	アフラック(アメリカンファミリー生命保険会社)